



motorcycle tours worldwide  
featuring Harley-Davidson® bikes

powered by  
BEST CITY TRAVEL GmbH



**TOPLEISTUNG:**  
**FLUG & VOLLKASKO**  
ohne Selbstbeteiligung  
bei allen unseren geführten Touren  
**INKLUSIVE!**

Mit der Harley-Davidson® durch

# Neuseeland

das Land der langen weißen Wolke –  
kombinierte Nord- und Südinsel Tour

## Die Legende lebt!



Kommt mit, auf eine klassische Motorradtour in das Land der langen weißen Wolke. **Gletscher- und Berglandschaften, wechseln sich ab mit wildromantischen Küstenstraßen und Regenwäldern. Maori Kultur, die Coromandel Halbinsel, Rotorua, der Abel Tasman Nationalpark, der Milford Sound und ein wirkliches Abenteuer Programm sind hier die Highlights.** Er „Fahrt“ eine geführte Tour mit einem unserer Kenner als Reisebegleiter und der Kult-Motorradmarke überhaupt

## „Harley-Davidson®“.

Wir haben für Euch eine gut durchgeplante Tour vorbereitet, die jeden Tag eine ordentliche Anzahl an Meilen zum Motorrad fahren vorsieht, aber auch die Sehenswürdigkeiten am Rande nicht zu kurz kommen lässt. Die Motorräder für unsere geführten Touren kommen meist aus dem Programm von **Harley-Davidson® authorized rentals™**. Somit verfügen wir über eine hervorragende Auswahl an neuesten Modellen, die alle bestens für Euch vorbereitet sind. Als weiterer Vorteil wird die ganze Tour von einem Van begleitet. Hier wird das benötigte Gepäck während der Tour untergebracht und es können je nach Platzverfügbarkeit auch Begleitpersonen im Van mitfahren – für Euch heißt das **Motorradfahren pur!**



Grundpreis: Im Doppelzimmer  
pro Person  
als Fahrer  
**ab € 8.995,-**

Sozia/-us ab € **5.495,-**

Einzelzimmerzuschlag: € **1.195,-**

1/2 Doppelzimmer sind bei Verfügbarkeit auf Anfrage möglich!

**Alle Preise beinhalten den Flug ex Frankfurt**

weitere Abflughäfen haben einen

**Flugaufschlag ex Deutschland ab € 100,-**

**Flugaufschlag ex Österreich/Schweiz ab € 200,-**

Preise für weitere europäische Abflughäfen erhaltet Ihr gerne auf Anfrage

## Termine 2017-2018

17HD-NZ01 **14.11. – 01.12.2017**

18HD-NZ01 **20.03. – 06.04.2018\***

18HD-NZ02 **13.11. – 30.11.2018\***

**Zuschläge:** \*Termine 300,- Euro p. Pers., plus 100,- Euro im EZ

## Unsere Inklusivleistungen:

- Linienflug in der Economyklasse mit renommierter Fluggesellschaft ab/bis Frankfurt nach Auckland/Christchurch (Umsteigeverbindung möglich)
- Alle Flugsicherheitsgebühren
- Luftverkehrsabgabe für Abflüge ex Deutschland
- Kerosinzuschläge Stand 01/2017
- 14 Übernachtungen in guten Mittelklassehotels laut Reiseprogramm
- 14 x Frühstück (Mix aus kontinentalem und amerikanischem)
- alle notwendigen Transfers Airport/Hotel/Vermietstation vor Ort
- Motorradmiete (BIG TWIN) für den angegebenen Zeitraum inkl. freier Meilen, Haftpflichtversicherung
- **TOPSCHUTZ: LDW/CDW Versicherung (Haftungsausschluss bei Unfall-Schäden oder Diebstahl) OHNE Selbstbeteiligung\*\*\***
- **TOPSCHUTZ: Haftungsausschluss bei Reifen-Schäden**
- **TOPSCHUTZ: 2 Mio. Euro Zusatzhaftpflichtversicherung**
- 24 Std. Roadside Assistance
- DOT geprüfte Halbschalenhelme
- Deutschsprachige Tourbegleitung ab/bis Auckland/Christchurch während der Motorrad-Tour durch einen erfahrenen Motorrad-Guide
- Begleitfahrzeug mit lokalem Guide während der ganzen Motorradtour
- Gepäcktransfer während der Tour je 1 Gepäckstück à 23 kg plus ein kleines Handgepäck (Wir möchten Sie bitten auf die Benutzung von Hartschalenkoffern zu verzichten, weil diese zu Problemen beim Transport im Begleitfahrzeug führen)
- Welcome Dinner
- Erinnerungsfoto im DIN-A-3-Format
- 1 exklusives Tour T-Shirt/Polo pro Reiseteilnehmer
- Reiseführer und Kartenmaterial

## Exklusive sind:

- Ausgaben des persönlichen Bedarfs, Hotel-Parkplatz-Gebühren, Benzin, Öl, Motorrad- und Regenbekleidung, Eintrittsgelder für Attraktionen bzw. Parks, Trinkgelder, Reiseversicherungen etc.

## Besonderheiten:

- Linksverkehr
- **Es ist eine gängige Kreditkarte erforderlich**

\*\*\* Die Selbstbeteiligung vor Ort beträgt maximal 2000 US \$ und muss im Schadensfall erst durch den Kunden beglichen werden, im Anschluss der Tour erfolgt die Einreichung des Schadens und die Erstattung der SB Kosten nach Überprüfung durch unseren deutschen Versicherer.

© BCT GmbH · Design: www.schriftbild-design.de



Chris McLennan

## Unser exklusives Reiseprogramm für Euch:

### Tag 01 – Flug über Asien

Flug mit renommierter Linienfluggesellschaft ab Eurem gewählten Abflugort nach Auckland (Umsteigeverbindung). Der Flug überspringt die Datumsgrenze und kommt dadurch erst zwei Tage später in Neuseeland an.

### Tag 02 – Flug – Datumsgrenze

Heute verbringt Ihr durch die Zeitverschiebung technisch gesehen den Tag im Flug. Nutzt die Möglichkeiten für verschiedene Stop-Over Programme in Dubai oder Asien, die Ihr bei uns anfragen könnt.

**UNSER TIPP:** Vorab Programm.

### Tag 03 – Ankunft in Auckland – die Stadt der Segel

Ihr erreicht mit Auckland im Laufe des Tages Euren Ausgangspunkt für diese Tour. Nach Ankunft am Airport werdet Ihr bereits erwartet und es erfolgt der Transfer zu einem gut gelegenen Mittelklassehotel. Der Rest des Tages steht Euch zum relaxen oder umschauen in der Stadt zur freien Verfügung. Am Abend erfolgt die Tourbesprechung mit Eurem Guide. Übernachtung in Auckland.

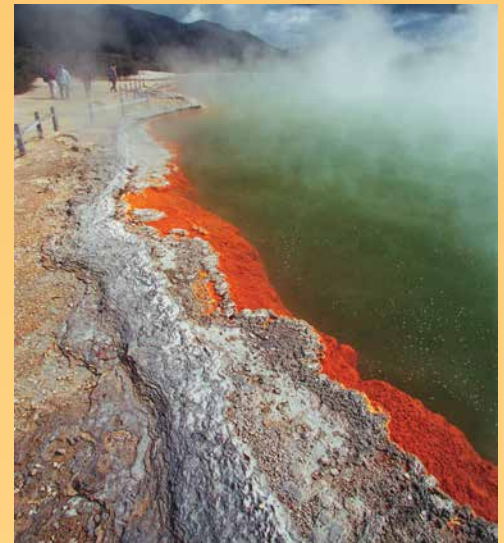
**UNSER TIPP:** Vorab Anreise nach Auckland.

### Tag 04 – Bike Übernahme – Küsten Highway – Coromandel Halbinsel 215 km

Nach dem Frühstück erfolgt das Verladen Eures Gepäcks in das Begleitfahrzeug und die Übernahme der Motorräder bei unserem örtlichen Harley-Davidson® Vermietpartner. Nach einer kurzen Einweisung und etwas Zeit zum einkaufen geht es auch schon los – Achtung Linksverkehr! Die kurze Etappe führt Euch entlang der maleischen Pazifikküste zur Coromandel Halbinsel. Der Name stammt vom Handelsschiff HMS Coromandel (1820), das wiederum nach der indischen Koromandelküste benannt war. Die Übernachtung erfolgt heute in Whitianga in einer strandnahen Lodge. James Cook hat Ihr im Jahre 1869 in der Mercury Bucht die erste britische Fahne gehießt.

### Tag 05 – Cathedral Cove – Bay of Plenty – Rotorua 230 km

Nach dem Frühstück unternimmt Ihr einen kleinen Spaziergang der Euch zur Cathedral Cove mit seiner natürlichen Steinkathedrale bringt. Anschließend geht es wieder entlang der Küste über die Bay of Plenty dem Ort Rotorua entgegen. Diese Thermal-Stadt ist eine der Hauptattraktionen der Nordinsel und wurde um



die zahlreichen heißen Mineralquellen herum gebaut. Rotorua ist gleichzeitig auch das Zentrum der Maori-Kultur. Im Te Puia Thermal Reserve erfahrt Ihr alles über dieses thermale Zentrum (fakultativ). Dort befindet sich auch ein Maori-Dorf, ein Maori-Kanu („Waka“) und eine Maori-Schnitzschule. Am Abend nehmt Ihr in einem Maori Dorf an einem „Hangi“, einem traditionellen Maori-Essen aus dem Erdofen, teil. Hier erfahrt Ihr mehr über die Maori-Mythologie und die Geschichten. Übernachtung in Rotorua.

**UNSER TIPP:** Besuch des Te Puia Thermal Reserve.

### Tag 06 – Lake Taupo – Weinregion Hawke's Bay – Napier 230 km

Am Morgen habt Ihr optional die Möglichkeit das „Wai-O-Tapu Thermal Wonderland“ zu besuchen, das für kochende Schlammtümpel, weiße Sinterterrassen, Geysire und brodelnde Seen bekannt ist. Mit seiner „Malerspalette, Teufels Tintenfass und Champagne Pool“ ist es das farbenprächtigste der Thermalgebiete. Hauptattraktion ist der Lady Knox Geysir, der jeden Morgen bis zu 20 m Höhe ausbricht. Auf dem Weg zum Lake Taupo haltet Ihr an den schäumenden Huka-Fällen. Der Taupo ist ein Kratersee größer als der Bodensee, der vor ca. 2000 Jahren durch einen gewaltigen Vulkanausbruch ent-



stand und von nahezu 2800 m hohen Bergen umrahmt ist. Auf einer landschaftlich reizvollen „Scenic Route“ fährt Ihr weiter in Richtung Hawke's Bay und durch eines der ältesten Wein- und Obstanbaugebiete der Insel nach Napier. Die sonnenreiche Stadt Napier wurde 1931 völlig von einem Erdbeben zerstört und im Art Deco Stil wieder aufgebaut, dieser Ort lädt zu einem Spaziergang ein. Übernachtung in Napier.

**UNSER TIPP:** Wai-O-Tapu Thermal Wonderland

**Tag 07 – Rimutaka Berge – Wellington – Windy City 330 km**

Heute führt Euch die Tour von Napier in die Hauptstadt Neuseeland's nach Wellington. Durch kleine Orte geht es entlang der kurvenreichen Rimutaka Bergregion, ein Motorrad Klassiker der viel Fahrspaß garantiert. Inmitten dieser wunderschönen Landschaft, befindet sich Wellington, welche auch den Beinamen „Windy City“ hat. Direkt an der Cook Strait gelegen, teilt diese die Nord- und Südsinsel von Neuseeland. Vom Mount Victoria aus habt Ihr einen herrlichen Überblick über die Stadt. Am Abend besucht Ihr eine der kleinen Brauereien, das ist genau das Richtige nach einem langen Tag im Sattel. Übernachtung in Wellington.

**Tag 08 – Fährüberfahrt Cook Strait – Picton – Nelson 150 km**

Am Morgen verlässt Ihr Wellington mit der Fähre und überquert die Cook-Strasse zur Südsinsel. Genießt die rund 3-stündige Überfahrt über die versunkenen Flusstäler des Marlborough Sound bis in die kleine Hafenstadt Picton. Nach dem Ausschiffen geht es über eine landschaftlich



wieder reizvolle Straße entlang der Küste zur Pelorus-Bridge und dem gleichnamigen Naturschutzgebiet. Am Nachmittag erreicht Ihr Nelson, die älteste und sonnenreichste Stadt der Insel, bietet sich zum relaxen in einem der zahlreichen Straßencafe's an. Nelson liegt in perfekter Lage um den nahegelegenen Abel Tasman Nationalpark zu besuchen. Übernachtung in Nelson für die nächsten beiden Nächte.

**Tag 09 – Tag zur freien Verfügung – Abel Tasman Nationalpark 110 km**

Der Tag steht Euch zum Erholen und Relaxen zur freien Verfügung. Ihr habt die optionale Möglichkeit mit dem Boot tief in den Abel Tasman National Park hinein zu fahren. Von Nelson aus führt Euch die ca. 1 stündige Motorradfahrt nach Kaiteriteri, wo Ihr Euren Tagesausflug beginnt. Ihr gleitet mit einem Boot mühelos durch das klare Wasser und entspannt Euch an Bord umgeben von einsamen Buchten, goldenen Sandstränden, Inseln und Regenwäldern. Diese einzigartige Küstenlandschaft bietet sich an, eine leichte Wanderung zu unternehmen um die Schönheiten der goldenen Strände und Buchten zu genießen, oder einfach nur am Strand zu relaxen. Am Nachmittag erfolgt die Rückfahrt nach Nelson. Übernachtung in Nelson.

**UNSER TIPP:** Boottour in den Abel Tasman Nationalpark

**Tag 10 – Motueka Valley – Buller Gorge – Cape Foulwind – Pancake Rocks 350 km**

Nach dem Frühstück folgt Ihr einer Nebenstrecke durch das Motueka-Flußtal südwestwärts. Nach Durchquerung der Buller-Schlucht, erlebt Ihr einen eindrucksvollen Wechsel der Pflanzenwelt und erreicht den subtropischen Tiefland-Regenwald der wilden Westküste. Auffällig entlang des Weges ist das saftige Grün des



„Mamaku“ Baumfarns. Falls die Zeit reicht, könnt Ihr am Cape Foulwind bei einer kurzen Wanderung eine große Seelöwen-Kolonie besuchen. Im Anschluss wartet eine wildromantische Landschaft auf Euch, parallel zur Küste verläuft das bis 1500m hohe Faltengebirge der Paparoas. Canyon-artige Schluchten bieten den einzigen Zugang in das zerklüftete Bergland dieses Nationalparks. Berühmt sind die Kalksteinfelsen der „Pancake Rocks“, nahe der kleinen Ortschaft Punakaiki. Dort unternimmt Ihr einen kleinen Spaziergang um zu sehen mit welcher Gewalt die tasmanische See bei Flut durch die unterirdischen Tunnelsysteme zwischen den Felsen aus den „Blowholes“ emporschießt. Übernachtung in Greymouth.

**Tag 11 – Gold & Jade – Bushmen Center – Fox & Franz Josef Gletscher 200 km**

Nach dem verlassen der Hafenstadt Greymouth ist die Landschaft geprägt von Weide- und Forstwirtschaft. Die Strecke führt durch die historischen Goldgräber-Gebiete bis in den Ort Hokitika, dem Zentrum der Verarbeitung des Grünsteins, der sehr harten, neuseeländischen Jade, die hier in wunderschöne Schmuckstücke verwandelt wird. Hier bietet sich die Besichtigung einer der Jade-Manufakturen oder des nationalen Kiwi Centers an. Der nächste Stopp ist beim Bushmen Centre, wo es allerlei Kurioses zu bewundern gibt. Entlang der Westküste fährt Ihr durch immergrünen Regenwald zur Gletscherregion der Südalpen. Als natürliche Wetterbarriere ist der sehr nahe Hochgebirgskamm für eines der extremsten Niederschlagsregimes des Landes verantwortlich. Oberhalb der Schneegrenze sammeln sich große Eismassen, die schnell fließende Talgletscher bilden. Die etwa 12 km langen



Fox- und Franz Josef-Gletscher schieben sich einzigartig in den gemäßigten Breiten bis auf eine Höhe von 300 m über dem Meeresspiegel hinunter. Übernachtung im Raum Fox.

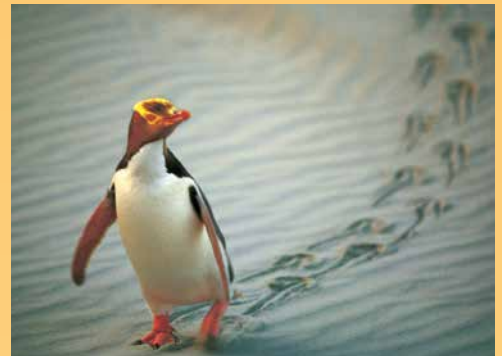
**UNSER TIPP:** Helikopterflug mit Landung in der Gletscherwelt

**Tag 12 – Westland & Mt. Aspiring Nationalpark – Queenstown 330 km**

Entlang der wunderschönen und wilden Tasman Küstenstraße geht ewiges Eis fließend in immergrünen Regenwald über. Über den flachen Haast Pass geht es auf einer schönen Aussichtsstraße entlang des Lake Wanaka und

Lake Hawea. Der Mt. Aspiring Nationalpark ist ein Paradies für Wanderer und bietet idyllischen Ausblick auf die umliegende Bergwelt. Über die aussichtsreiche „Crown Range“, einer spektakulären hochalpinen Route im Hinterland, erreicht Ihr Neuseelands Freizeitoase Queenstown. Übernachtung in Queenstown.

**UNSER TIPP:** TSS Earnslaw Dampfschiff & Dinner auf einer Schaffarm



**Tag 13 – Queenstown – Te Anau 180 km**

Der heutige Vormittag steht Euch zur freien Verfügung. Für Abenteuerlustige gibt es viele Aktivitäten wie Bungee Jumping oder mit einem Jetboot fahren. Am frühen Nachmittag fährt Ihr nach Te Anau, dem Tor zum Fiordland National Park. Der Lake Te Anau ist ein See im Südwesten der neuseeländischen Südsinsel und eine





Station auf der Southern Scenic Route. Da der See auf einer Höhe von 210 m über NN liegt, ist er aber teilweise bis zu 270 m tief ist, liegen Teile des Wassers unterhalb des Meeresspiegels. Übernachtung in Te Anau für die nächsten beiden Nächte.



#### Tag 14 – Tag zur freien Verfügung oder Milford Sound 245 km

Der heutige Tag steht Euch zur freien Verfügung. Optional habt Ihr die Möglichkeit eine Tagestour in die Fjordlandschaften des Milford Sound zu unternehmen. Entlang der Milford Road geht es zum Milford Sound. Die Kombination aus Fjorden, Bergen, fantastischer Aussicht und einer ineressanten Straße machen diese Tour zu einem Höhepunkt. Auf der wohl schönsten Bergstraße Neuseelands passiert Ihr die Mirror Lakes und den düsteren Homer Tunnel und begegnet bei einem Halt sogar Papageien und Keas. 14 Fjorde befinden sich im größten Nationalpark und dem Wahrzeichen Neuseelands. Auf einer fakultativen Bootsfahrt seht Ihr Wasserfälle und mit etwas Glück Delphine, Robben und Pinguine. Die Rückfahrt nach Te Anau erfolgt am Nachmittag. Übernachtung in Te Anau.

**UNSER TIPP:** Milford Sound Kreuzfahrt

#### Tag 15 – Alpine Landschaft – Canterbury – Twizel 360 km

Am Morgen geht es ein Stück zurück in Richtung Queens-town, bevor Ihr abbiegt in die inneralpine Beckenlandschaft des McKenzie Counties. Diese ausgedehnte Hoch-



ebene führt Euch am Nachmittag durch die Canterbury Plains. Am nahegelegenen Pukaki-See habt Ihr die Gelegenheit die grandiose Gletscherwelt des Mt. Cook nochmals zu bewundern. Die Maori nennen den mit 3724 m höchsten Berg Neuseelands „Aoraki“, der „Wolkendurchbohrer“. Übernachtung in Twizel.

#### Tag 16 – Lake Pukaki – Lake Tekapo – Christchurch 320 km

Heute bricht leider Euer letzter Fahrttag an, entlang des türkisfarbenen Pukaki See, von wo Ihr einen fantastischen Blick auf die Bergwelt habt, geht es zum abgeschiedenen Lake Tekapo. Anschließend erlebt Ihr einen beeindruckenden Vegetations-Wechsel durch das fruchtbare Land der Südinsel. Die Farmen erstrecken sich dort wie ein Flickenteppich und Ihr erreicht Euer Endziel Christchurch am frühen Nachmittag. Dort angekommen geht Ihr die Motorräder bei unserem örtlichen Vermietpartner ab und habt Zeit die Metropole der Südinsel schon etwas zu erkunden. Am Abend könnt Ihr die Tour bei einem gemeinsamen Abendessen nochmals Revue passieren lassen. Übernachtung in Christchurch.

#### Tag 17 – Christchurch – Rückflug nach Europa

Der Vormittag steht Euch noch zur freien Verfügung. Im Laufe des Nachmittags erfolgt der Transfer zum Flughafen Christchurch und der Rückflug zu Euren gebuchten Abflugort.

**UNSER TIPP:** Tourverlängerung in Christchurch oder der Südsee.

#### Tag 18 – Ankunft in Europa

Ankunft an Eurem Abflugort am Vormittag. Ende der Reise.

Programmänderung vorbehalten – © BCT GmbH

#### Mindestteilnehmerzahl: 8 Personen

Bei Nichterreichen der Mindestteilnehmerzahl behalten wir uns vor, die Reise bis vier Wochen vor Reisebeginn abzusagen.

#### Wichtige Infos!

Es stehen nachfolgende Motorradtypen auf Anfrage zur Verfügung. Teilt uns bitte bei der Buchung zwei Wunschtypen mit. Es kann für den Maschinentyp jedoch keine garantierte Zusage erfolgen. Mit der Anmeldung benötigen wir eine Kopie Eures Führerscheines und Reisepasses. Alle Modelle kommen meist direkt von Harley-Davidson® authorized rentals™ und sind aktuelle Modelljahre in Topzustand.

**ULTRA/ELECTRA GLIDE®** – Sehr bequeme Tourenmaschine, luftgekühlter Milwaukee Eight™107, 1750 ccm V-Zweizylinder-Motor, Riemenantrieb, 6-Ganggetriebe, teils ABS, Windschutzscheibe, 2 Seitenkoffer, Topcase, Radio/Media-Player. Besonders gut für 2 Personen geeignet.

**STREET GLIDE®** – Komfortable Tourenmaschine für lange Fahrten, luftgekühlter Milwaukee Eight™107, 1750 ccm V-Zweizylinder-Motor, Riemenantrieb, 6-Ganggetriebe, teils ABS, Windschutzscheibe, 2 Seitenkoffer. Radio/Media-Player. Besonders gut für 2 Personen geeignet.

**HERITAGE SOFTAIL®** – Klassische Tourenmaschine für lange Fahrten, luftgekühlter Twin Cam 103™, 1690 ccm V-Zweizylinder-Motor, Riemenantrieb, 6-Ganggetriebe, teils ABS, Windschutzscheibe, 2 Seitentaschen. Besonders gut für 2 Personen geeignet.

**FAT BOY®** – Leichte Tourenmaschine, luftgekühlter Twin Cam 103™, 1690 ccm V-Zweizylinder-Motor, Riemenantrieb, 6-Ganggetriebe, teils Windschutzscheibe, Satteltasche/T-Bag. Für 2 Personen und Fahrer über 1,80 m nicht geeignet.

**ROAD KING®, verschiedene DYNA® Modell-Varianten, sowie weitere Modelle auf Anfrage buchbar!**

#### Einreisebestimmungen:

Für die Einreise in Neuseeland benötigen deutsche, österreichische und schweizer Staatsangehörige einen gültigen maschinenlesbaren Europa-Reisepass. Deutsche, Österreichische und Schweizer Staatsangehörige, die sich bis zu drei Monate als Touristen oder Geschäftsreisende in Neuseeland aufhalten wollen, benötigen kein Visum. Sie erhalten bei Ankunft eine dem Reisezweck entsprechende Einreiseerlaubnis. Hierfür sind ein Rück- oder Weiterfluggticket vorzulegen (nebst Visum, sofern für das entsprechende Land erforderlich) und ausreichende finanzielle Mittel für die Bestreitung des Aufenthaltes nachzuweisen.

**Ein offenes Wort zwischen Bikern.** Wir fahren, je nach Tour pro Tag zwischen 120 und 360 km in reizvoller und schöner Landschaft. Die ungefähre tägliche Kilometeranzahl könnt Ihr dem jeweiligen Tagesprogramm entnehmen. Das heißt unter Umständen an ein paar Tagen früh raus und spät ankommen. Das Motorradfahren in einzigartiger Landschaft steht absolut im Vordergrund, so dass hier ein gewisser Teamgeist an erster Stelle steht und auch eine gewisse Anpassung an die Gruppe notwendig ist. Lasst Ihr Euch darauf ein, werdet Ihr sicher das Abenteuer Eures Lebens „fahren“ und sehr viel Spaß haben.

#### Reisebedingungen:

Es gelten die allgemeinen Reisebedingungen von BEST CITY TRAVEL GmbH. Diese werden Ihnen von Ihrer Buchungsstelle ausgehändigt. Sollten Sie diese nicht erhalten haben, so geben Sie bitte vor Buchung bei Ihrer Buchungsstelle oder beim Reiseveranstalter Bescheid. Sie werden Ihnen dann umgehend zugeschickt.

#### Reiseveranstalter:

**BEST CITY TRAVEL** GmbH

Moltkestraße 21 · D-95233 Helmbrechts

Infohotline: +49 (0) 92 52-9 11 20

Infotelefax: +49 (0) 92 52-9 11 22

www.motorrad-reisewelt.de · team@motorrad-reisewelt.de

#### Buchung und Beratung:

**Buchungscode:**  
(bitte bei Buchung angeben)

Stand 01/2017 alle vorherigen Angebote verlieren hiermit Ihre Gültigkeit!